

# L A P O P O

## CAMPGROUND

### 【拉波波村回饋公職人員專案簡章】

#### ◆關於

拉波波是一處位於南法 Saint-Cirq-Lapopie (Village médiéval) (聖希荷拉波皮耶) 的一個童話般的美麗村莊，我們期待拉波波村是一個夢想園地，是一個讓家人朋友更親密、更快樂的童話村。園區位處基隆暖暖東峽谷，距台北市中心僅約 30 分鐘路程，周邊溪流環繞，生態豐富多變，更不時有台灣藍鵲群聚，園區旁的暖暖東峽谷步道，為淡蘭古道的起點，步道林蔭蔽天，即便夏日都相當涼爽，可以體能選擇 45/90/120 分鐘之健行路徑，尋悠訪勝，體驗暖暖東峽谷及之東勢溪之美，園區內設有餐飲及輕奢露營服務；各式各樣的遊樂設施以及無論晴雨都能活動的空間，是您半日遊或二日輕旅遊的最佳選擇。

#### 【交通路線】

205 基隆市暖暖區東勢街 221 號

**開車：**可自中山高下暖暖交流道後，循台二丙線，約 10 分鐘即可抵達，園內備有停車場（優先供住宿旅客使用）。

**園區停車位：**小型車 24 輛

**大眾運輸：**可搭乘火車至八堵站，步行至八堵國小轉 603 公車至暖暖東峽谷站即可，或轉搭計程車約 8 公里(約 180 元)。

#### ◆營地設施

**星月花園：**星月花園位於園區入口右手邊，花園中無任何阻礙的 360 度草坪可供村友野餐及小朋友跑跳嬉戲，漫步在自然碎石鋪設成的花園步道，與星月造型座椅拍張網美照，欣賞花園中精心種植照料的園藝植栽及落雨松，揭開體驗 LAPOPO 的序曲。

**小溪樂園：**多變的溪流總是無法讓父母放心，人造的川流小溪，是孩子的樂園，一把水槍成群追逐，就是孩子快樂的一個午后，而身為父母的我們，喝杯咖啡，好好享受一下草地野餐的樂趣吧～

**營火草原：**露營最令人期待的，總是那熊熊的營火，望著營火草原邊的二塊巨石，像極是巨人拿著像火炬般的營火一把劈開巨石，再把火炬高高舉起，照亮夜空，威武極了，而我們乘著夜色涼風，英雄，就留給英雄去承擔，來杯好酒，忘盡一切俗事。

**溪畔綠蔭：**站在溪畔，隨處可見似一觸可及的溪哥，真要抓，別太有自信，還是留給魚兒一個自然的家，而我們，坐在溪邊的大石，閉上眼，聽聽溪流的聲音，像是在洗滌我們的心靈，療養我們的身體。

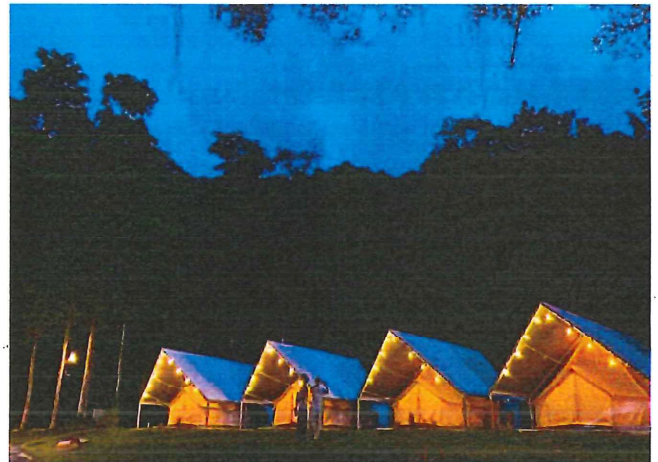
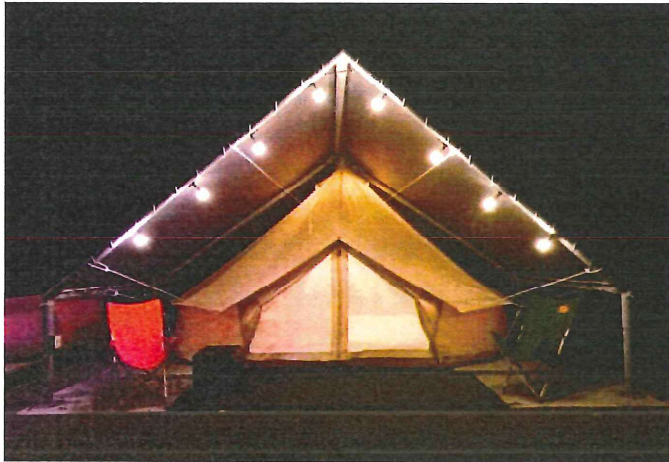
**村長餐廳：**村長餐廳，除了供餐之外，牆面上也周期性的展出台灣新銳畫家的畫作，讓來賓不只是獲取身體上的飽足，更可在不同的角度，細細品嚐畫者傳達的訊息，如與畫者心有靈犀，也可自由與畫家連繫購買，讓不只農民有小農市集，畫者也可有小畫市集，共同扶植台灣的藝術創作者。



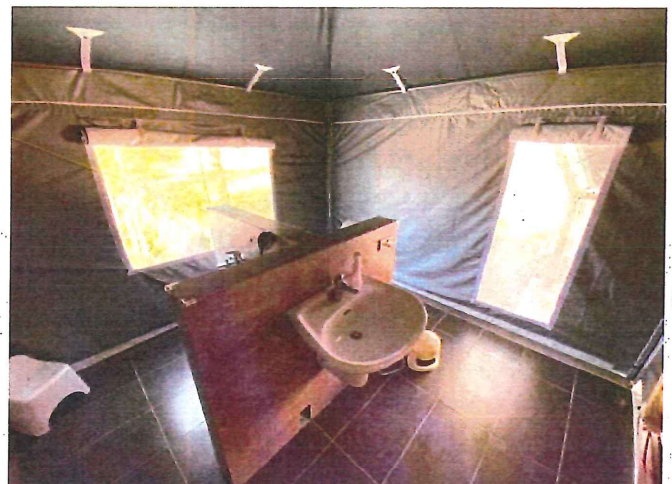
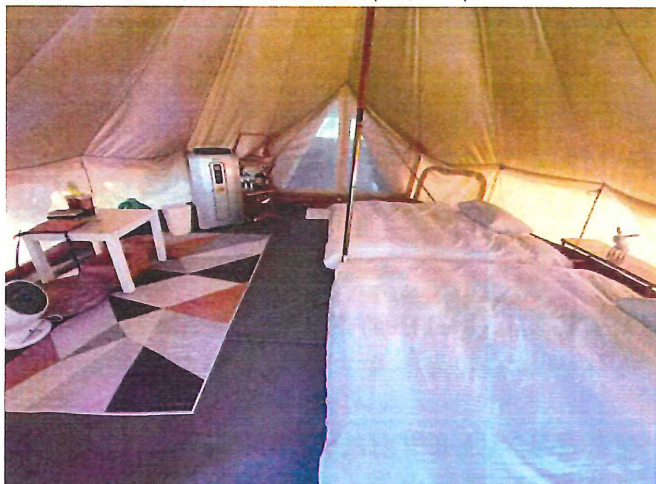
### ◆營區及營帳設備介紹

- 神殿帳及私人獨立衛浴帳 坪數:約 10 坪
- 住客專用免費停車場(平面)
- 獨立衛浴設備、坐式馬桶
- 頂級羽絨被及羽絨枕
- 吹風機、快煮壺
- 高級沐浴四件組及大小毛巾 (拋棄式盥洗用品:歡迎入房時,向服務人員索取)
- 變頻冷暖氣機、除濕機、循環扇、園區全區無線網路

神殿帳 (外部)



神殿帳 (內部) - 帳內皆有獨立衛浴





## ◆回饋公職人員專案；一泊一食行程說明

適用入住日期	房型	專案優惠	備註
即日起至 2021 年 4 月 30 日止； 入住限平日、週五或日。	二大床 / 帳	\$4800 帳	1. 住宿神殿帳含私人獨立衛浴及退房當天的半自助式早餐，另外專案加贈每帳兩張拉波波村門票（下次使用）。 2. 訂金為帳篷報價總額，需先付清（線上刷卡或 ATM 轉帳）；加購人數部分，入住當天現場結清（刷卡或付現）。 3. 入住日前一週須提供飲食禁忌／所需停車位數量及車牌號碼／預計到達時間等細節。

1. 本專案為特殊優惠，需以電話預訂；專案入住期限自即日起至 2021 年 4 月 30 日止；入住限平日、週五或日。
2. 入住時請出示國民旅遊卡正卡且持卡本人須入住；若無此卡，亦可出示目前服務於基隆市公部門之相關證件，便可直接享有此專案優惠，若無上述相關證明，則以一般訂房價住宿現場補繳差額費用；此外拉波波村並非國旅卡優惠特約廠商，特此說明。
3. 本專案一張國民旅遊卡正卡限優惠預訂一間房間；本專案不得與其他優惠併用且不適用於團體。
4. 平假日定義以拉波波村公告為準，連續假期期間恕不適用。
5. 園區內全面禁止抽煙；恕不接受寵物入園（導盲犬除外）；10PM 後住宿區禁止喧嘩聚會，感謝您共用維護園區之住宿品質。
6. 為維護環境品質及食品安全，園區內恕不提供野炊生火，帳棚內禁止飲食，帳篷區全區皆禁止野炊烹煮；園區所有用餐空間禁止攜帶任何外食或自帶食材配料。
7. 入住時間 15:00，退房時間 11:00。
8. 每帳標準費用供兩人入住；第三位或第四位需另外收費，每帳至多四人入住；  
加人收費方式：  
13 歲(含)以上成人加收餐飲費 800 元/人，  
7-12 歲(含)以上兒童一人加收餐飲費 500 元/人，  
6 歲(含)以下收取清潔費 100/人（不含早餐主餐但可享用自助吧；不含備品）。  
每房最多可加 2 人。  
加人費用於住宿當天收取，另加人後空間變小及動線變差，請自行斟酌，以免入住時的爭議。
9. 拉波波村有最終保留及變更相關專案內容的權利；如有異動，依公告為準，恕不另行通知。

### 【入住日】

時間	活動名稱	備註
15:00-	Check in & 園區自由活動	<b>設施：</b> 各項遊樂設施如棒球九宮格、射箭場、戲水池、足球、羽球、軟式飛盤、法式滾球、手足球及跳跳床等免費租用 <b>餐食：</b> 村長餐廳備有飲品及餐點可自費點購；晚餐須提前至少一天預約訂購 <b>活動：</b> 各項 DIY 活動可自費報名，如繩結杯袋、三角旗彩繪或淡蘭古道步道導覽；須提前至少一天訂購
20:00-21:00	營火體驗	地點：營火草原

### 【翌日】

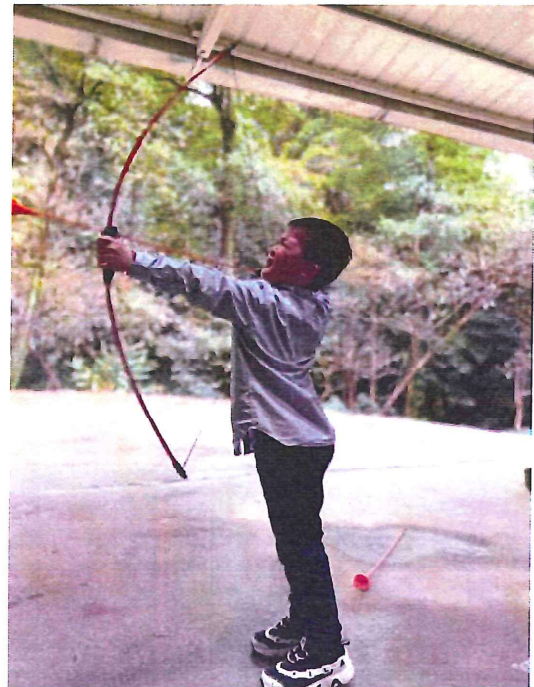
時間	活動名稱	備註
07:00-10:00	半自助式輕食早餐	村長餐廳享用
10:00-11:00	暖東峽谷步道自由探索	自由活動
11:00	Check out	
12:00~	(自費)拉波波主廚特製西式午餐	<b>前一天入住預約可享八折優待</b>



園區環境：  
星月花園



半戶外大棚用餐區





村長餐廳



營火草原

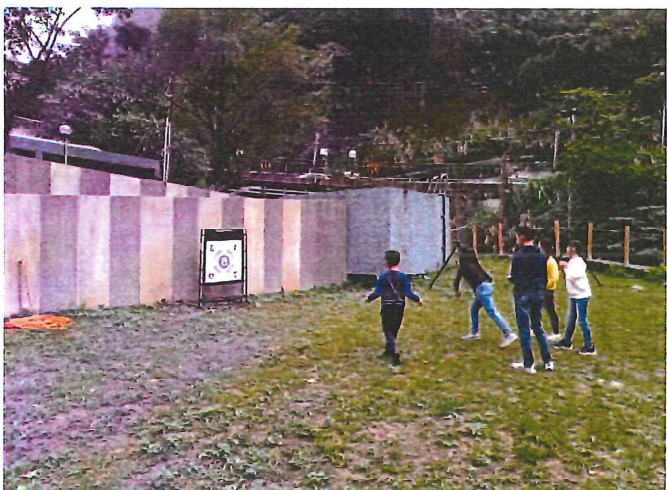


園內提供多樣式遊具設施:彈跳床、羽球、吸盤式弓箭、足球、棒球九宮格等等





## 小溪樂園



多項自費餐點及活動，歡迎提前預訂選購：

### 【園區餐點】

餐別	內容	備註
午餐	西式餐點、火鍋或野餐盒等	
下午茶	蛋糕及飲品各擇一	依每帳標準入住人數及加購人數數量提供
晚餐	峽谷半自助晚宴及熱紅酒一杯/每人	火鍋+烤肉，另有自助吧
早餐	半自助式主廚早餐	中西式皆提供

\*帳篷區每晚十點過後，為留給想早點休息的朋友一個安靜的空間，邀請想聚會的朋友移動到村長餐廳續攤。

\*園區禁帶外食烹煮。

\*用餐區提供酒水販售；自帶酒水須收取開瓶費。

### 【園區活動】

項目	內容	備註	價格
三角旗彩繪	彩繪三角旗並可懸掛於帳篷	約需 40 分鐘	\$250/份
繩結杯袋	選擇自己喜愛的配色親手製作實用杯袋	約需 60-90 分鐘	\$200/份

### 【住宿規約】

- 1) Check-In 15:00 ; Check Out 11:00
- 2) 供餐時段：下午茶 15:00~17:00；晚餐 18:00~20:00；早餐 07:00~10:00
- 3) 行李寄放：訂房客人進房前或退房後可寄放行李於櫃台；貴重物品請隨身攜帶，園區不負保管責任。
- 4) 為維護自然環境與其他旅客之權益，園區全區禁止吸菸、嚼食檳榔、賭博。
- 5) 入住時，接待人員皆會詳細介紹帳篷各項設施使用方式，敬請協助確認是否完整理解。
- 6) 帳篷內提供加壓氣柱型空氣床，擁有絕佳的支撐力；為了您的安全，請勿在空氣床上跳躍。
- 7) 帳棚內禁止飲食；歡迎您走出戶外，在帳前的露營椅或草坪區、用餐區用餐。
- 8) 拉波波村全區範圍皆為自然環境，與各類昆蟲等原住民共生，提醒旅客務必注意蚊蟲蛇獸；進出帳篷請務必確認緊閉紗門或帳門。
- 9) 帳內各項設施請愛惜使用；若欲購買，請參考設施設備價目表並向服務台人員購買。
- 10) 為維護園區環境清潔，嚴禁攜帶寵物入園；除導盲犬外。
- 11) 因天然的地形因素影響，園區或有高低落差或各種路面環境、臨溪邊坡等，敬請旅客遊園時注意天色與自身安全。
- 12) 園區佔地寬廣，攜帶孩童請家長務必全程陪同，以維安全。
- 13) 為確保住宿品質，晚間十點後請降低音量。
- 14) 本園區禁止攜帶任何違法物品，易燃物、易爆物等危險物品。
- 15) 園區提供入園遊客免費停車，不負任何保管、賠償之責任。
- 16) 若有未盡事宜，園區保有增加或修改之權利。
- 17) 為維護住宿旅客權益，帳篷區不開放非住客參觀，訪客請勿進入；訪客一律於餐廳會客；夜間聚會限於餐廳區域，若訪客希望一起同住客享用相同晚餐（NTD \$1200/人），請務必提早兩日前聯繫服務人員預定與安排，敬請配合！。

專案連絡人: Ann 余小姐

連絡電話:02 24582688 分機 106

手機及 Line: 0972621068

值班時間:0900-1800

